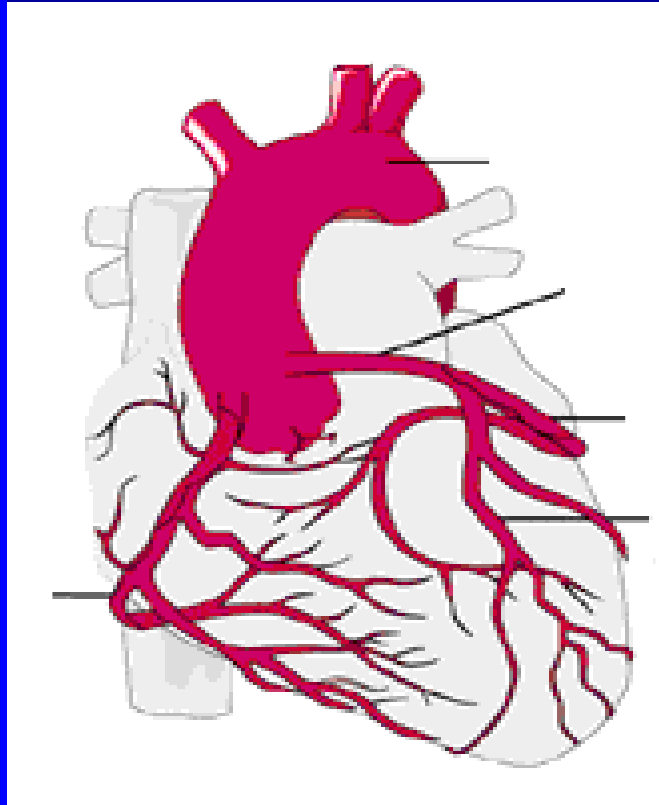


Dolor Torácico

¡Signos de alarma!



Dr Alejandro Martínez
2007

Causas de Dolor Torácico Agudo

Cardíaca	Angina Ines, IAM, Angina Cr, Pericarditis
Vascular	Disección Ao, TEP, HTTP
Pulmonar	Pleuritis, Neumonia, Neumotórax, TrBr
Digestiva	RGE, Úlcera péptica, biliar, pancreatitis
Músc-Esq.	Costocondritis, Disco cervical
Infecciosa	Herpes zoster
Psicológica	Pánico

Signos de alarma

Anamnesis

Dolor coronario

Dolor intenso irradiado al dorso

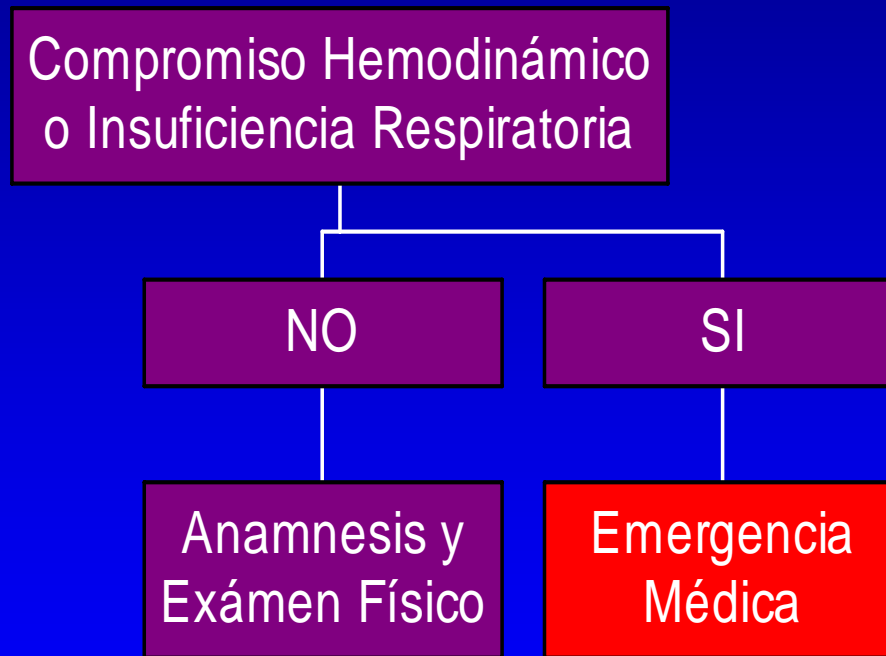
Dolor asociado a disnea

Exámen Físico

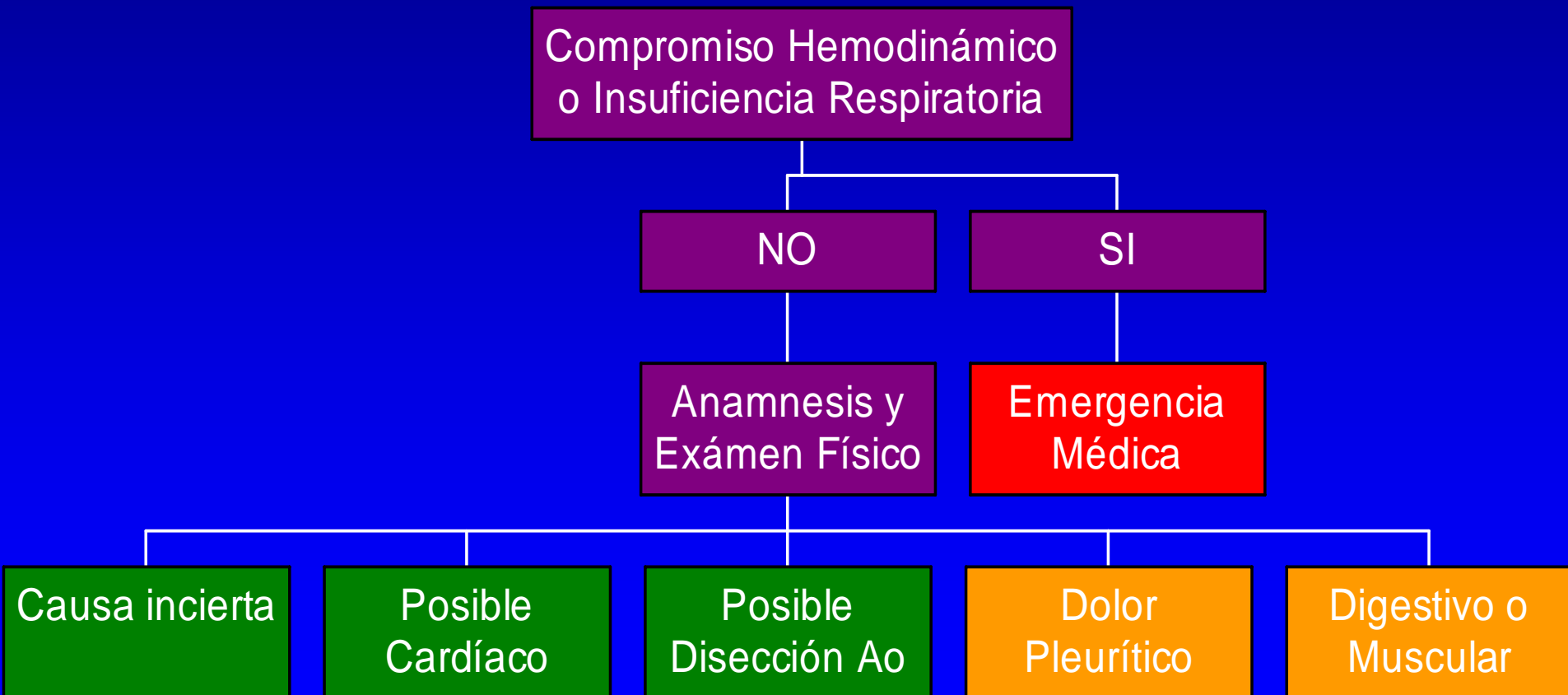
Compromiso hemodinámico o respiratorio

Examen cardíaco, pulmonar, pulsos

Algoritmo Dolor Torácico agudo



Algoritmo Dolor Torácico agudo



Posible origen cardíaco

- Anamnesis
- Examen Físico
- Electrocardiograma
- Enzimas Cardíacas

Isquemia
miocárdica

```
graph TD; A[Isquemia miocárdica] --- B[Dolor torácico]; A --- C[Alteraciones mecánicas]; A --- D[Alteraciones eléctricas y enzimas];
```

The diagram is a hierarchical flowchart. At the top is a yellow rounded rectangle containing the text 'Isquemia miocárdica'. A vertical line descends from the bottom center of this box to a horizontal line. From the left and right ends of this horizontal line, two vertical lines extend downwards to the top centers of two more yellow rounded rectangles. These two boxes are positioned side-by-side. Below them, a third yellow rounded rectangle is centered, with a vertical line extending from the horizontal line above it down to its top center. This structure effectively branches the top box into three bottom boxes.

Dolor
torácico

Alteraciones
mecánicas

Alteraciones
eléctricas y
enzimas

Elementos de alarma

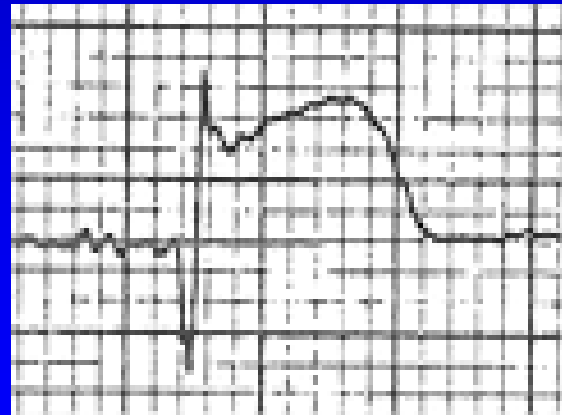
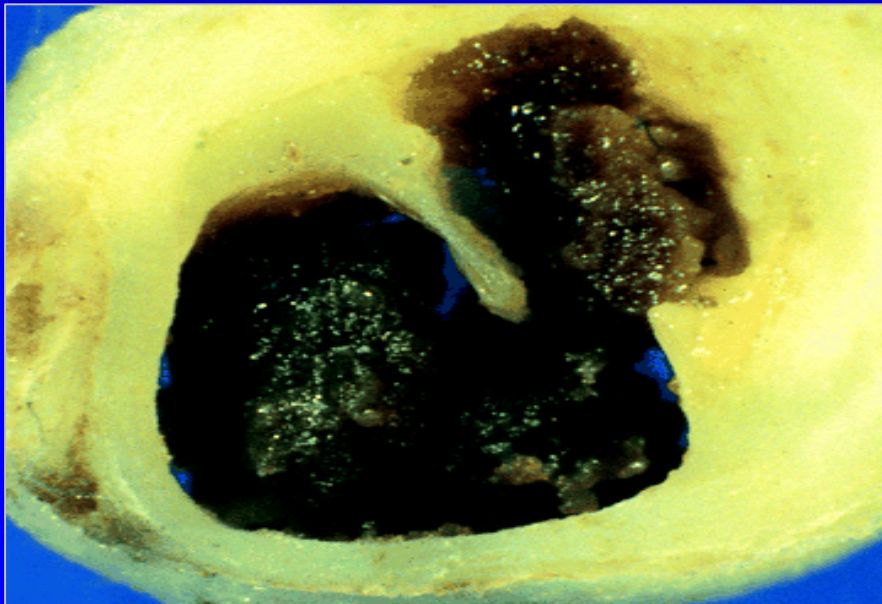
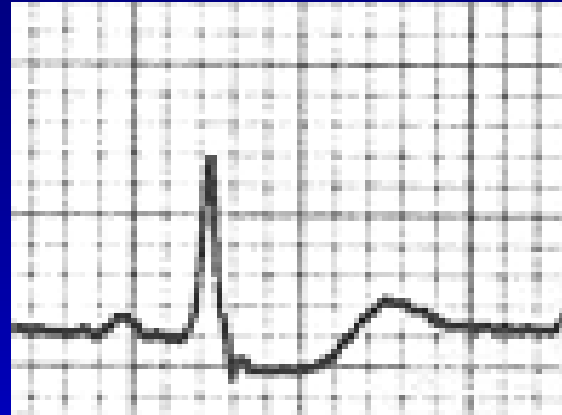
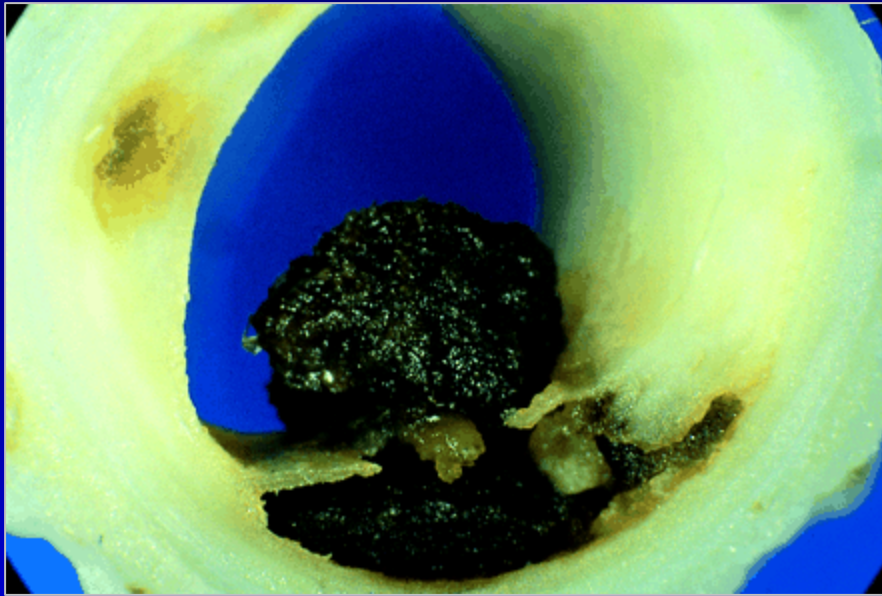
- Anamnesis:
 - Dolor medio esternal opresivo, con irradiación característica
 - Asociado a:
 - Náuseas o vómitos
 - Disnea
 - Diaforesis, mareo, pérdida de conciencia
 - Antecedentes coronarios o FR

Elementos de alarma

- Examen físico:
 - Congestión pulmonar
 - Hipotensión
 - Insuficiencia mitral transitoria
 - Diaforesis
 - Enfermedad carotídea o periférica

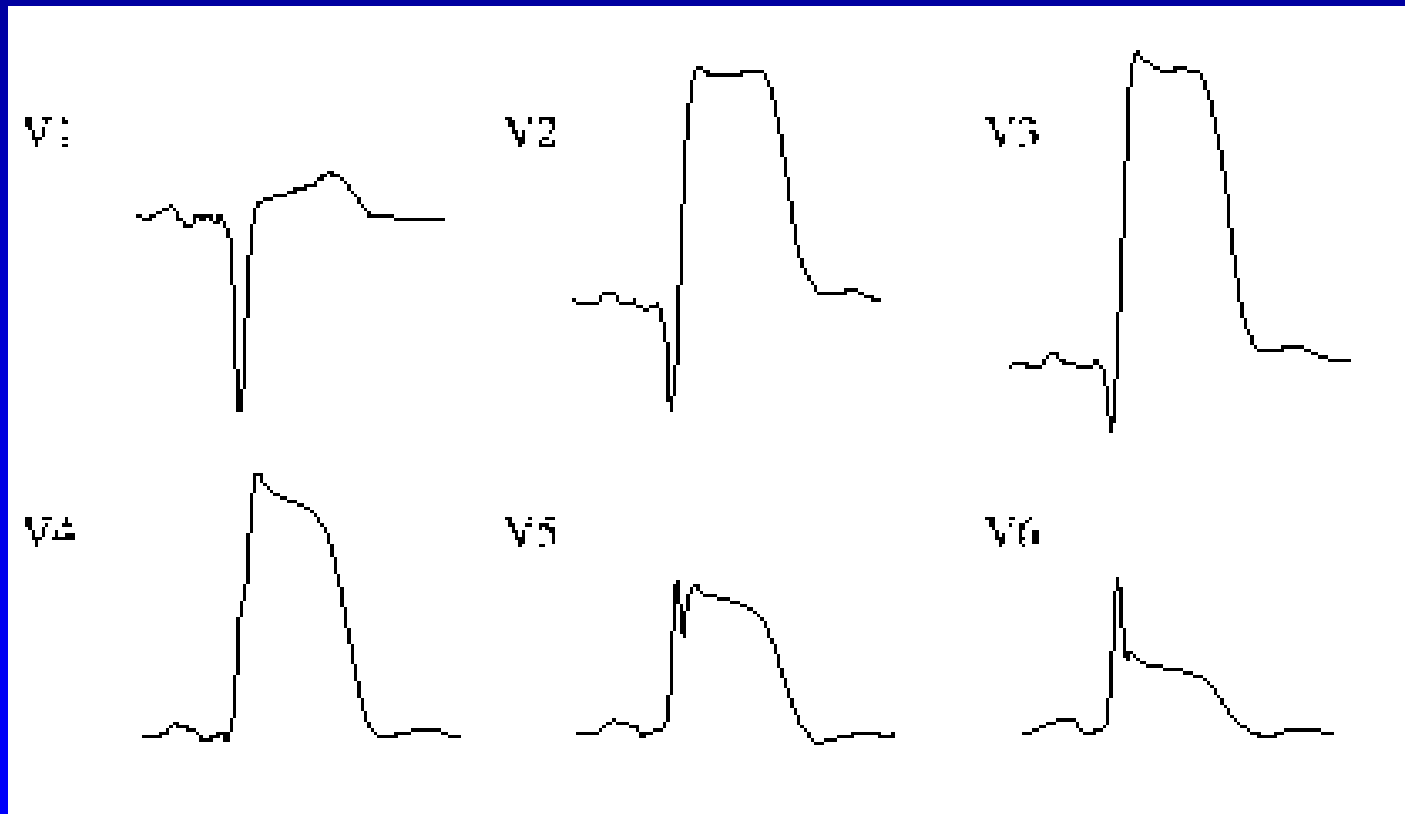
Elementos que NO sugieren Enfermedad Coronaria

- **Dolor con tope inspiratorio**
- **Dolor localizable con un dedo**
- **Dolor reproducible a la palpación**
- **Episodios de dolor de pocos segundos de duración**
- **Dolor irradiado a las extremidades inferiores**

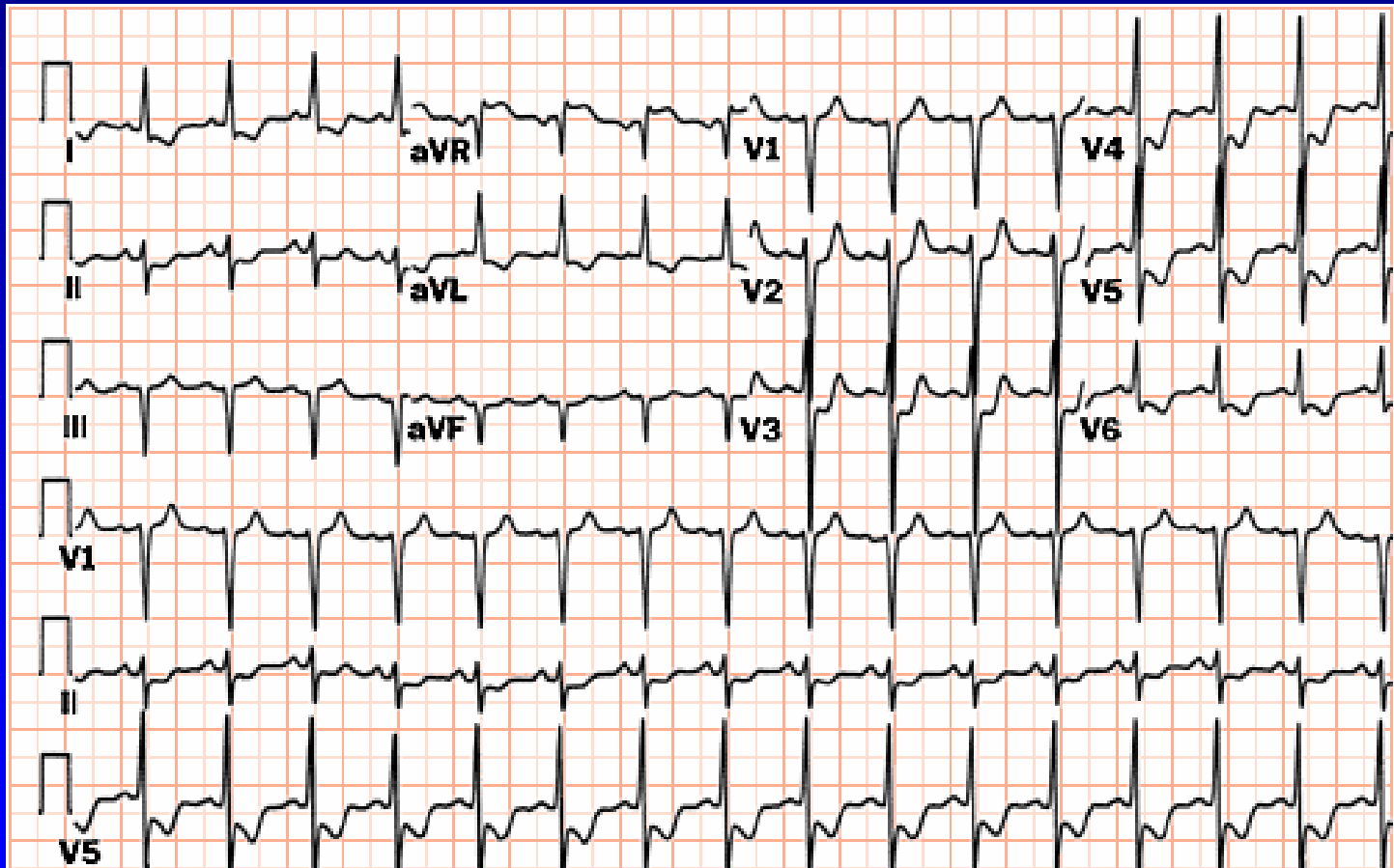


Diagnóstico del IAM

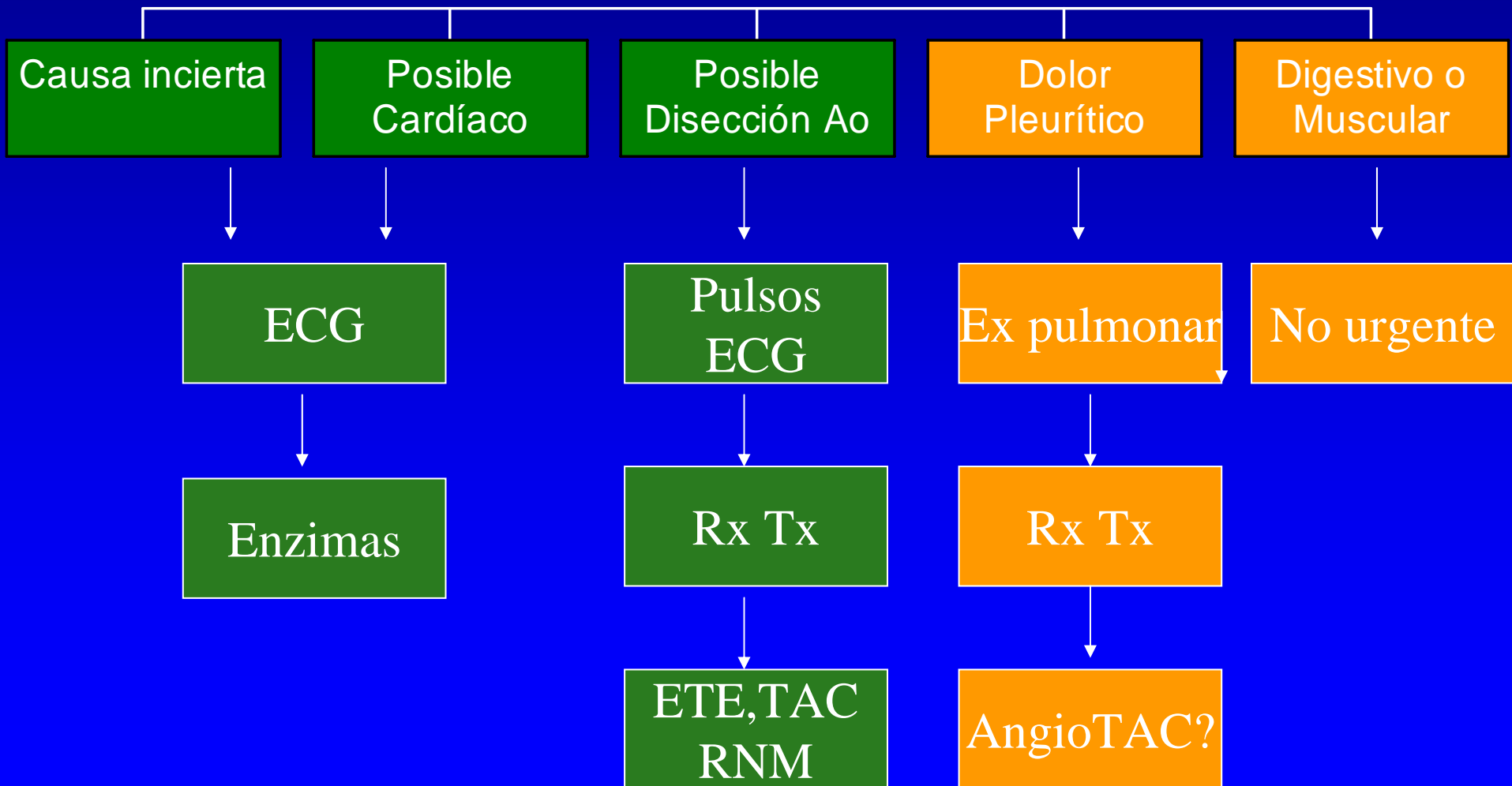
- Electrocardiograma



Angina inestable o IAM “no Q”



Algoritmo Dolor Torácico agudo



Muchas Gracias